

TROŠKOVNIK SANACIJE PROSTORA NA I. KATU OSNOVNE ŠKOLE NA OTOKU  
ILOVIKU

Lokacija:           č.zgr. 989 k.o. Veli Lošinj

Naručitelj:        Grad Mali Lošinj  
                      Riva lošinjskih kapetana 7  
                      51550 Mali Lošinj

Izradio             Mario Hofmann, dipl.ing.grad.

Mali Lošinj,        01.02.2024.



## PREOPISI GRAĐEVINSKO - OBRTNIČKIH RADOVA

### OPĆI UVJETI UZ TROŠKOVNIK GRAĐEVINSKO-OBRTNIČKIH RADOVA

Sve radove izvesti prema opisima pojedinih stavaka troškovnika i opisa pojedinih grupa radova. Ako neke stavke imaju nejasan i nedovoljan opis, onda svaki započeti opis pojedine stavke znači cjelokupnu izradu te stavke, to jest nabavu, dopremu materijala, sve prenose i prijevoze, izradu skidanje oplata, zaštitu, njegovanje pojedinih elemenata po izradi i nakon ugradbe, kao i ostalo.

Jediničnom cijenom potrebno je obuhvatiti sve elemente navedene kako slijedi :

- a) sve mjere u projektima provjeriti na gradilištu,
- b) svu potrebnu provjeru točnosti količina u dokaznici mjera i troškovniku vršiti bez posebne naplate to jest o trošku izvođača radova.

#### Materijali

Pod tim se podrazumijeva sama cijena materijala to jest dobavna cijena i to glavnih i pomoćnih materijala, tako i veznog materijala i ostalo. U tu cijenu potrebno je uključiti u cijenu prijevoza bez obzira na vrst prijevoznog sredstva, udaljenost sa svim potrebnim utovarima, istovarima i prenosom do skladišta te prenosa do mjesta ugradbe. Nadalje uključiti cijenu čuvanja, zaštite i skladištenja materijala do ugradnje. Prema Zakonu o gradnji NN RH 175/03, potrebno je uzimanje uzoraka na primjer probnih kocki za beton te ostalih uzoraka materijala koji će se upotrebiti na građevini s pripadajućim atestima.

#### Rad

U kalkulaciji rada treba uključiti sav potreban rad, kako glavni tako i pomoćni, te sav unutarnji prijenos bilo ručni bilo pomoću strojeva. Ujedno treba uključiti sav rad oko zaštite gotovih elemenata konstrukcije, zidova, podova i ostalih dijelova građevine od štetnih utjecaja vrućine i hladnoće kao i pohrana s čuvanjem elemenata skinutih sa građevine koji će se naknadno ugraditi na građevini.

#### Skele

Sve vrste skela bez obzira na visinu, ulaze u jediničnu cijenu dotične stavke troškovnika dok se fasadna skela posebno obračunava u tesarskim ili fasaderskim radovima.

Sva potrebna skela mora biti postavljena na vrijeme kako ne bi nastao nepotrebnost zastoja u radu na građevini. Pod pojmom skela podrazumijeva se i prilaz istoj te ograda do skidanja skele. Ujedno su tu uključeni i prilazi kao i mostovi za betoniranje konstrukcija i slično. Fasadnu skelu je potrebno obavezno uzemljiti na temeljni uzemljivač građevine.

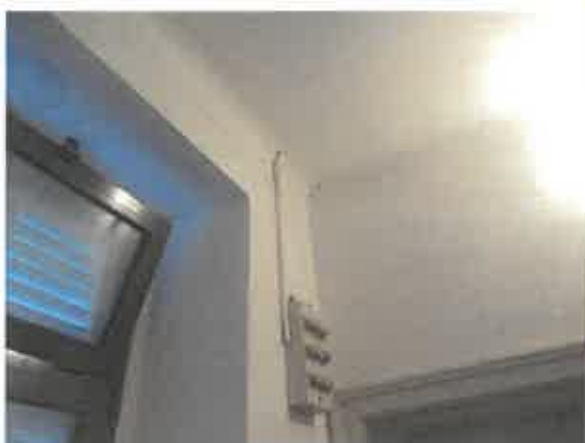
#### Izmjere

Ukoliko u pojedinoj stavci troškovnika nije dat način obračuna radova, isti se obračunava prema važećim građevinskim normama u upotrebi u R H . Kod



paušala izvođač mora sam procijeniti vrijednost pojedinih stavaka koje se obračunavaju u paušalu te isti izvesti bez prava na dodatne iznose za te stavke .





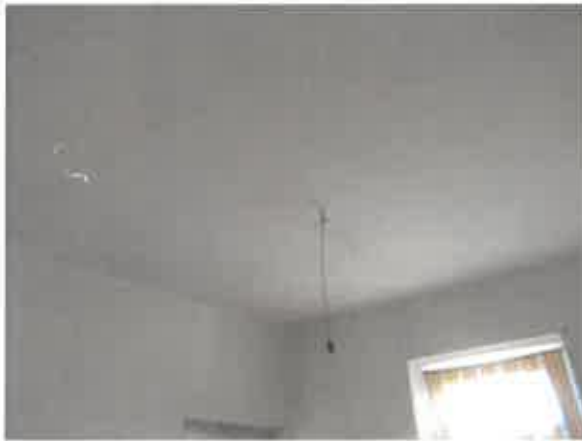


Foto prostor na I katu Osnovne škole Ilovik







